

Kurzanleitung: Inbetriebnahme SupraMatic 4

①



1. Netzstecker einstecken

②



2. Tortyp auswählen

Die Taste 'Tor auf' am Antrieb so oft betätigen, bis der gewünschte Tortyp angezeigt wird.

00
01
02
03
04
05



Typ 1: Sektionaltor



Typ 2: Schwingtor



Typ 3: Seitensektionaltor / Flügeltürtor

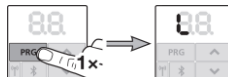


Typ 4: Kipptor



Typ 5: Deckenlauftor

③



3. Tortyp speichern

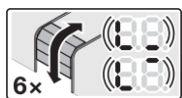
Die PRG-Taste betätigen.
Im Display erscheint ein L.

④

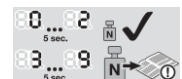


4. Lernfahrt starten

Die Taste 'Tor auf' betätigen.



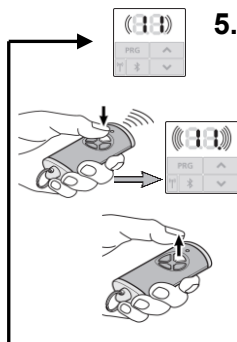
Das L im Display blinkt und der Antrieb führt seine Lernfahrten durch.
Danach bleibt das Tor in Position 'Tor Auf' stehen.
Anschließend wird kurz die ermittelte Kraft angezeigt.



Wert 0...2 = optimal

Wert 3...9 = schlecht, Toranlage prüfen!

⑤



5. Einlernen der Handsender

Das Menü 11 wird blinkend angezeigt.

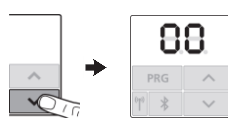
Die gewünschte Taste am Handsender drücken und **gedrückt halten**, bis die im Display angezeigte Zahl **schnell blinkt**.

Die Taste am Handsender loslassen.

Wenn **weitere** Handsender eingelernt werden sollen, zurück zu Schritt 5 (Einelernen der Handsender)



Wenn **keine** weitere Handsender eingelernt werden sollen, die PRG-Taste einmal drücken oder 25 Sekunden warten.



Die im Display angezeigte Zahl leuchtet dauernd.
Die Taste 'Tor zu' so oft betätigen, bis eine **00** im Display angezeigt wird.



Die PRG-Taste einmal drücken.

Dadurch wird die Programmierung beendet.

Der Antrieb ist nun wieder im normalen Betriebsmodus.